

EXPLORATEURS

RACONTE-MOI

CAMBRA!



CARNET DE JEUX POUR VOYAGER
DANS LA VILLE ET DANS LE TEMPS

VILLES
& PAYS
D'ART &
D'HISTOIRE
DIRE

BIENVENUE !

« Je suis un pitre qui ne fait que des bêtises. Un jour, enfermé dans mon château des haricots, j'ai pris la grande décision d'écrire un livre sur Cambrai. »

Le Prince de l'armée noire

Voici quelques pages retrouvées dans les collections patrimoniales du Labo.



Pour en apprendre davantage sur Cambrai, des livrets sont disponibles à l'Office de Tourisme pour te faire découvrir et naviguer dans Cambrai.

Crédits photos

Le Labo - Cambrai : Rue du marché aux poissons, couverture - Maison espagnole et rue de Noyon, p.4 - Plan des paroisses, p.10 - Cathédrale métropolitaine Notre-Dame, p. 16
Déclic : Chapelle des Jésuites, p.6 - Cathédrale Notre-Dame, p.7

Les œuvres présentées p. 9 sont exposées au musée des beaux-arts de Cambrai

- Tête d'homme en pierre du dernier quart du XVI^{ème} siècle
- Portrait de Louis XIV d'après Hyacinthe Rigaud
- Guerrier en armure XV^{ème} siècle
- Saint-François d'Assise stigmatisé milieu du XVI^{ème} siècle

Maquette et illustrations

Yannick Prangère - 2025

d'après DES SIGNES

studio Muchir Desclouds 2018

Impression

Danquigny



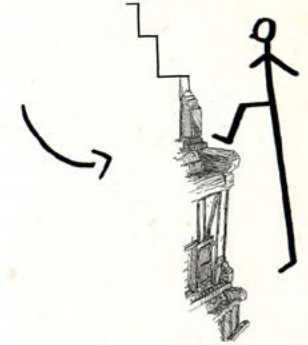
Surtout, ne prends pas tout au pied de la lettre !
Fais bon usage de ce carnet.

1 LA MAISON ESPAGNOLE



cette maison a un style
incroyable !

En plus d'être espagnole ou je ne sais
quoi, elle a une façade qui ressemble
à un escalier à l'envers.



Déchiffre le rébus
et tu sauras comment on
appelle ce genre de
construction :

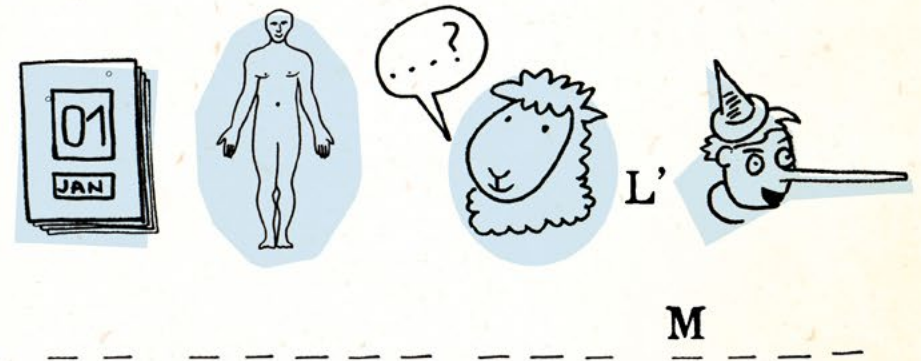


Je me suis demandé un jour, alors que je
rêvassais...

**Pourquoi cette maison s'appelle la
Maison espagnole ?**

Trouve la bonne réponse.

- 1/ Parce que des Espagnols y habitaient
- 2/ Parce que, au XVI^{ème} siècle, Cambrai
était en Espagne (va savoir comment c'est
possible ! N'importe quoi !)
- 3/ Parce qu'elle ressemble aux maisons du
Moyen Âge en Espagne

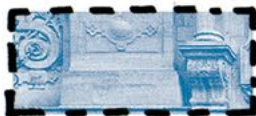


2 LA CHAPELLE DES JÉSUITES

C kwakivaou ?



1



2

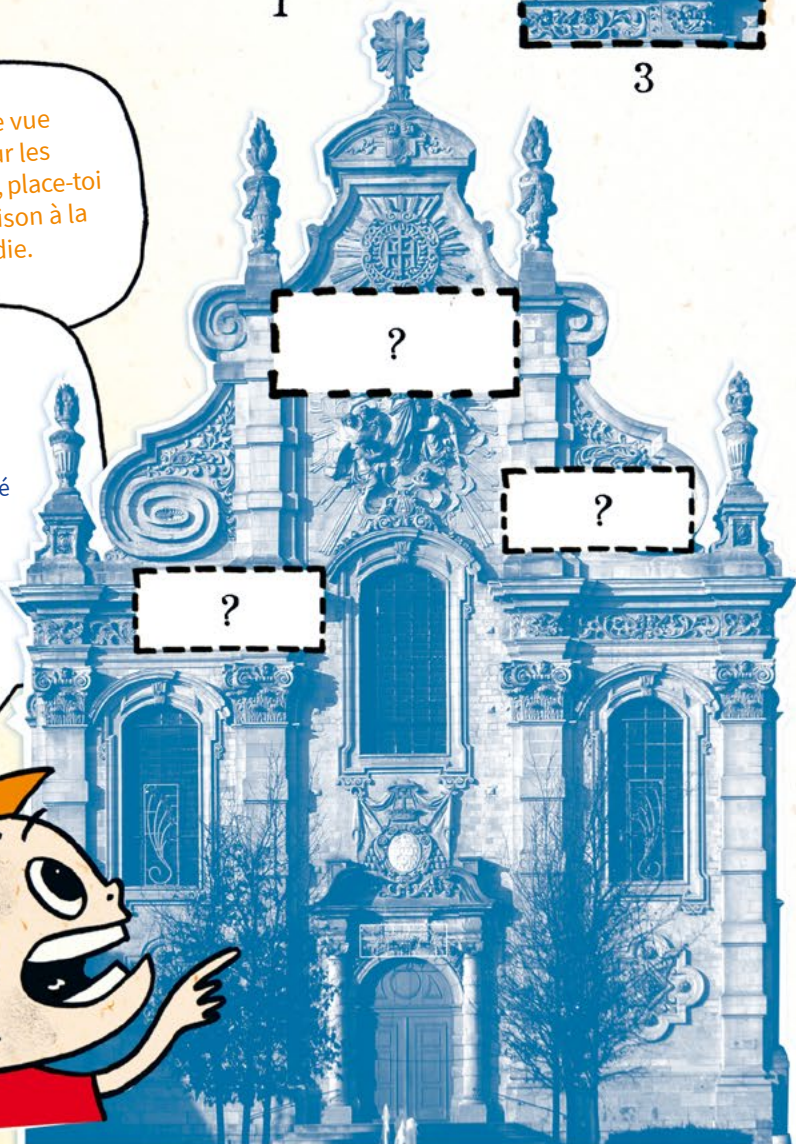


3

Pour avoir une vue
imprenable sur les
2 monuments, place-toi
près de la maison à la
toiture arrondie.

Plutôt classique
ou plutôt baroque ?
Oh moi, je suis
tellement rococo
que j'ai tout découpé
et tout mélangé !

Il faut tout
remettre en place.



LA CATHÉDRALE NOTRE-DAME



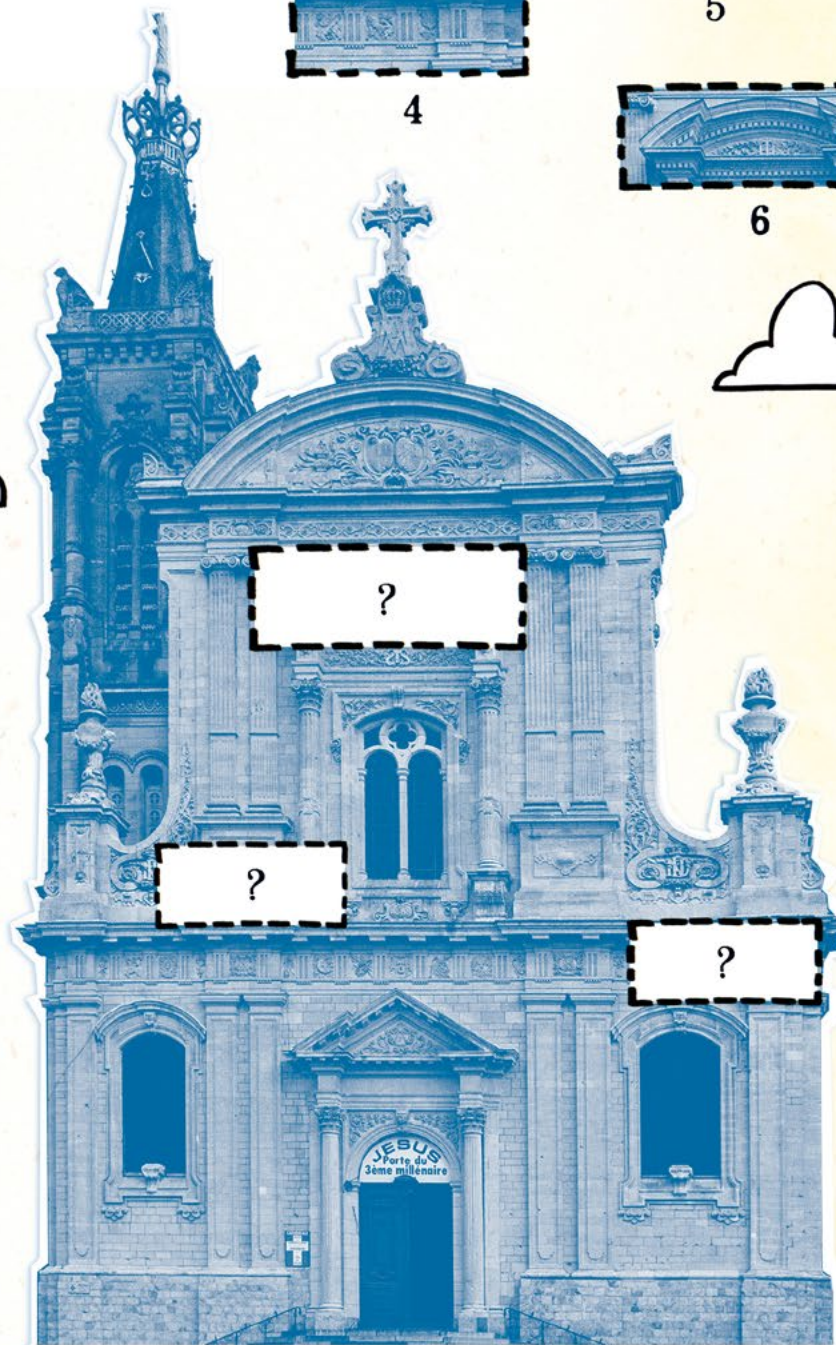
4



5



6



JEU DE PISTE

Mode d'emploi :

Départ de la fontaine face à la chapelle des Jésuites.

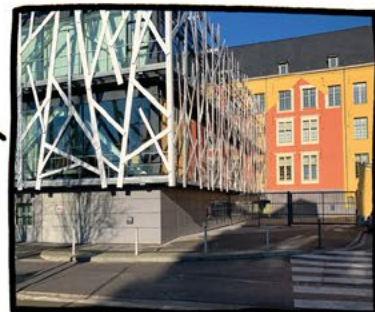
Chercher le premier indice : en bas, en haut, à droite, en travers, à gauche, dans le ciel... S'y rendre et **suivre la rue** dans laquelle il est situé pour trouver l'indice suivant. Continuer jusqu'au point d'arrivée.



1

En route!

2 Trouve la porte du garage et longe Le Labo.



3 Tourne tout de suite à droite



5

On est arrivé...



4



3 HÔTEL DE FRANQUEVILLE

« C'est l'élégance simple qui nous charme »

Ovide, *Conseil aux femmes*

Aide-moi à compléter ce dessin



En observant l'élégance du dessin, il est facile de deviner à qui ressemblait Monsieur de Francqueville qui a fait construire cette maison vers 1719. Et toi, sais-tu qui aurait pu habiter le premier dans cette maison ?

Colorie le cadre de ton choix.



Enfin, quoiqu'il en soit, on habite tous au musée de Cambrai aujourd'hui.

Repère-toi sur la carte pour te rendre à la chapelle Saint-Julien.

Le quartier a bien changé !



Détail du plan des paroisses de Cambrai, XVIII^e s.



Réponses et solutions au carnet du Prince de l'armée noire

1 La Maison espagnole

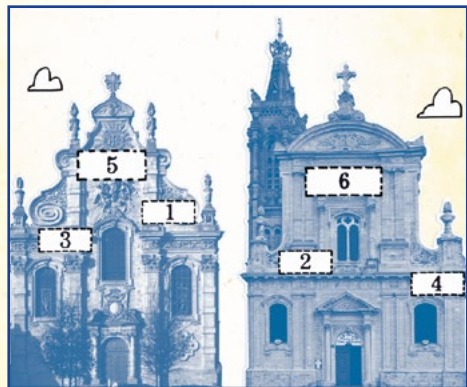
La bonne réponse est la n° 2. C'est une maison en bois typique du Moyen Âge à Cambrai même si sa date de construction est postérieure. On l'appelle « maison espagnole » car elle a été bâtie en 1595 alors que la ville de Cambrai était dominée par les Espagnols.

AN + CORPS + BÊÊ + L' + MENT

Il s'agit d'une maison à pans de bois et pignon sur rue dont la façade est en ENCORBELLEMENT. À chaque étage, la façade avance légèrement en saillie sur la rue afin de limiter le ruissellement des eaux de pluie sur le bois.

2 Chapelle des Jésuites vs. cathédrale Notre-Dame

Ces deux édifices religieux ont été construits à une époque politique charnière. Le XVII^{ème} siècle voit Cambrai, qui appartenait aux Pays-Bas espagnols, passer de l'autre côté de la frontière et intégrer définitivement le royaume de France. La nouvelle frontière dessinée par Louis XIV amène les architectes à changer leur regard de direction et à s'inspirer du style français. La chapelle des Jésuites, construite entre 1678 et 1694 est un exemple de ce qui se faisait dans la Flandre baroque et espagnole tandis que la cathédrale Notre-Dame, à l'époque nommée Abbaye du Saint-Sépulcre dont la première pierre est posée en 1697, illustre la nouvelle tendance classique et française.



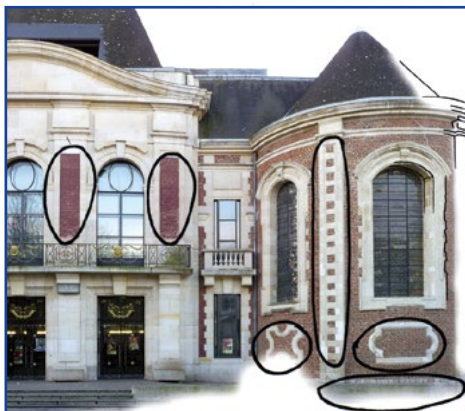
3 Hôtel de Francqueville >

Monsieur de Francqueville est le premier à avoir fait construire un hôtel particulier dit « entre cour et jardin » ou à la française à Cambrai vers 1720. M. de Francqueville appartenait à la noblesse de robe au service de Louis XIV. Il avait la qualité de conseiller secrétaire du roi dans un territoire nouvellement conquis. Le portrait qui se rapproche le plus de M. de Francqueville est donc celui de Louis XIV.



4 Théâtre

Les matériaux : la craie, la brique. Le grès se situe sur le pourtour au pied de la chapelle St-Julien.



Le théâtre de Cambrai inauguré en 1929 a été imaginé par Pierre Leprince-Ringuet sur les ruines d'une chapelle gothique détruite pendant la Première Guerre mondiale. Elle a jouté pendant plusieurs siècles la chapelle du XVIII^{ème} siècle existante appelée Saint-Julien en référence à l'hôpital Saint-Julien qui y était installé.

7 Place du 9 octobre

Le dessin de la page 19 est le bon. Cette place a été créée lors de la reconstruction de la ville après la Première Guerre mondiale. Cambrai a en effet été ravagée en 1918 laissant le centre-ville en ruine.

La construction de ces maisons a été influencée par le courant Art Déco dans un style régionaliste auquel la grande majorité des architectes a eu recours pour la reconstruction de la ville :

- l'Art Déco par la présence notamment de motifs géométriques (ovale, rectangle, lignes droite et courbe, etc) que ce soit sur le décor de façade ou dans les ferronneries.
- le régionalisme par le recours au « pignon décoratif » et l'usage de la brique.

8 Grand'Place

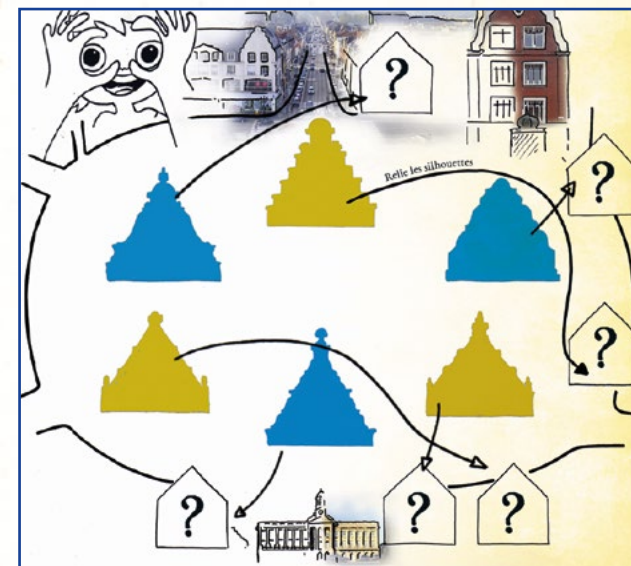
Les maisons qui entourent la place Aristide Briand (communément appelée Grand'Place), à l'exception de l'immeuble « La Choque », ont été construites entre 1924 et 1932 et témoignent de l'inventivité d'architectes variés, autour du programme de Pierre Leprince-Ringuet en charge du plan de reconstruction de Cambrai.

5 Ancienne cathédrale Notre-Dame

La cathédrale Notre-Dame a en effet dominé ce quartier pendant des siècles avant d'être détruite et vendue pierre par pierre pendant la Révolution française. La flèche de son clocher s'élevait à 107 mètres et était réputée pour être la « Merveille des Pays-Bas ». Il ne reste aujourd'hui de cet immense ensemble gothique que la porte du palais épiscopal édifée au XVII^{ème} siècle et la tour du chapitre.

6 Église Saint-Géry

La troisième flèche est celle de Saint-Géry.



PLAN DE CAMBRAI AUJOURD'HUI

Bonne promenade



4 LE THÉÂTRE ET LA CHAPELLE SAINT-JULIEN

Le jeu des 7 différences
Regarde les façades et entoure ce qui a changé



A E R I C U B Q R I E

Mette les lettres dans l'ordre pour trouver le nom des matériaux.

Jouons un peu : Le grès a disparu ! C'est une pierre généralement utilisée pour construire le bas d'un bâtiment car elle ne craint pas l'eau. Il y en a forcément. Où se cache le grès ? Sur le théâtre ou sur la chapelle Saint-Julien ?

Prendre la petite rue Vanderburch, située sur la droite du théâtre, jusqu'au lycée Fénelon

5 ANCIENNE CATHÉDRALE

Relie les points pour faire apparaître l'emplacement de l'ancienne cathédrale de Cambrai.



Une cathédrale gothique a dominé ce quartier pendant des siècles avant d'être détruite pendant la Révolution française.

**Aïe, aïe, aïe !
Ça me fend le cœur !
C'était pourtant une merveille !**

Il ne reste sur la place qu'une minuscule partie de cet immense ensemble religieux. En voici une gravure d'Achille Durieux très facile à retrouver.

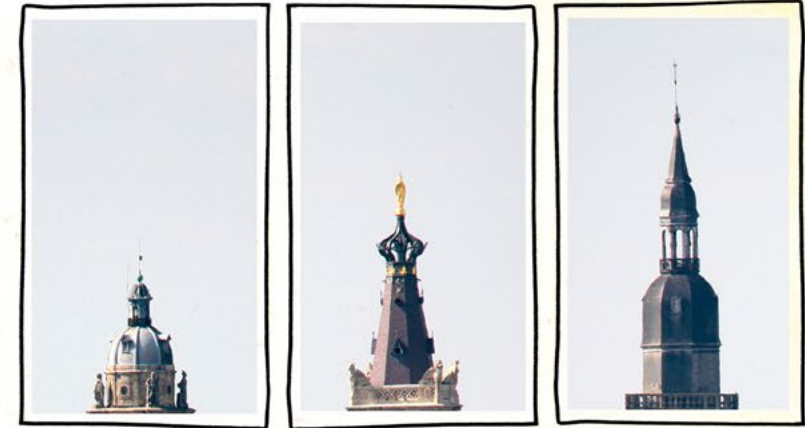
Tu la vois ?



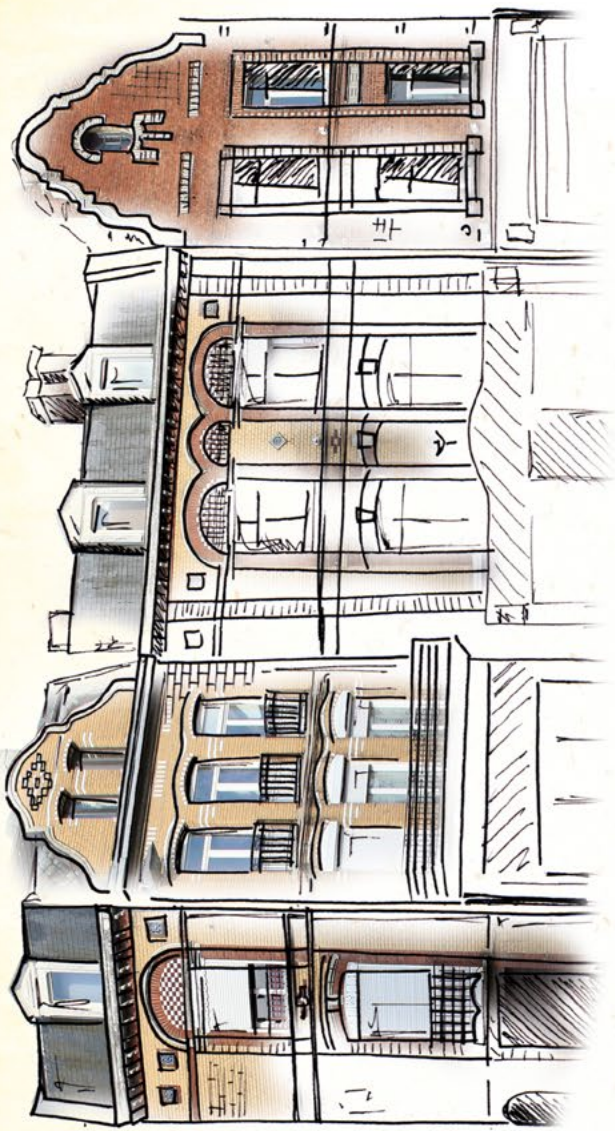
6 SAINT-GÉRY

La ville aux 3 clochers en a perdu un.

Retrouve la flèche de Saint-Géry pour m'aider.



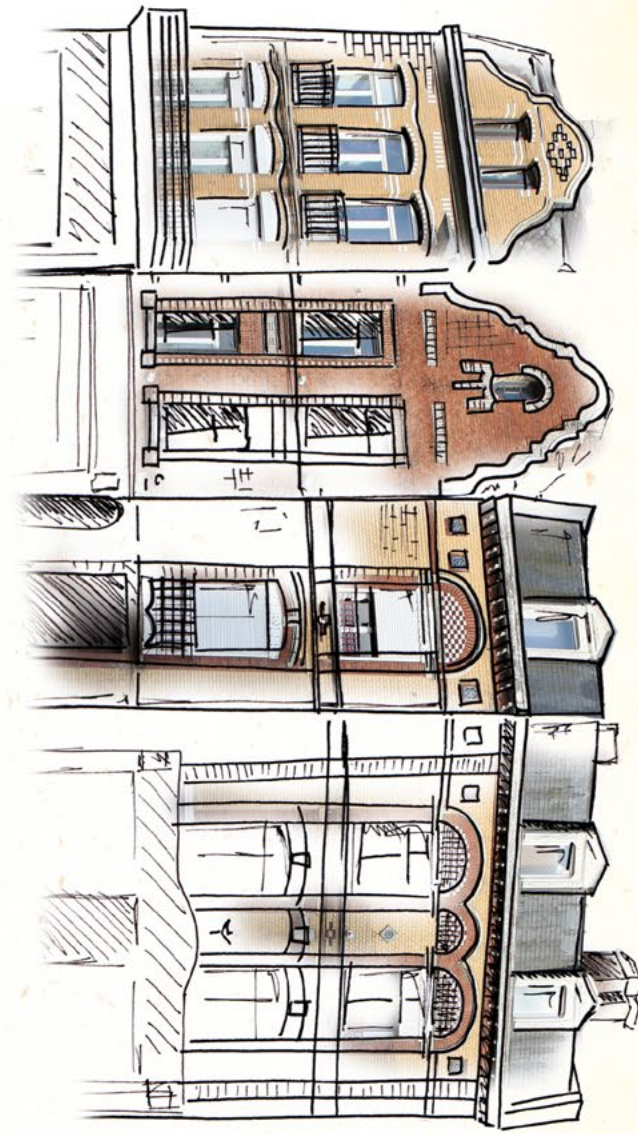
Remonte la rue Saint-Aubert, le long de l'église Saint-Géry, jusqu'à la place du 9 octobre (la place ronde)



Bric-à-brac

Place-toi rue de l'arbre d'or et regarde en face de toi.
J'ai dessiné les façades dans le désordre ?

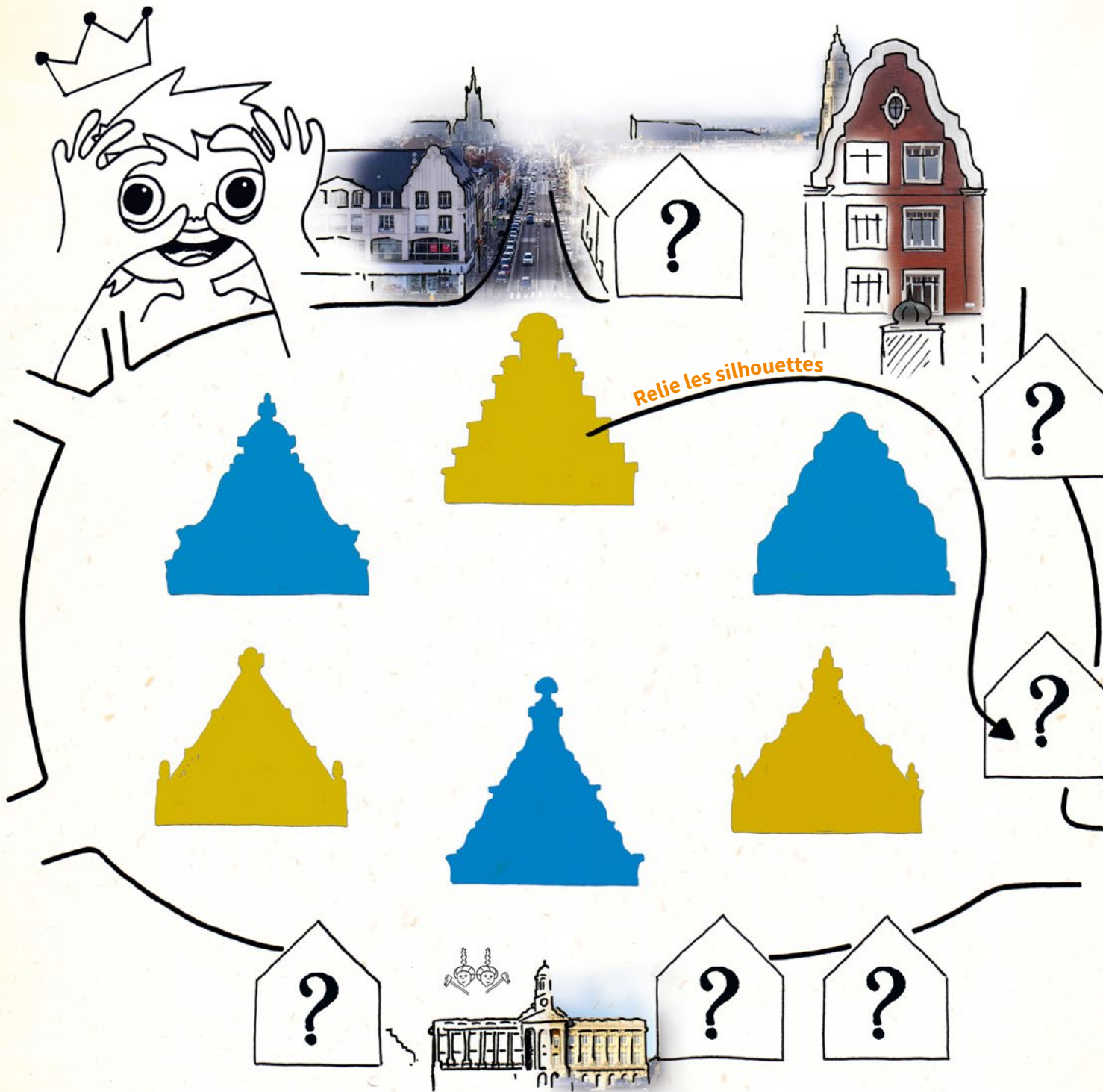
Aurais-je perdu la boule ?
Quel dessin est le bon ?



Avance tout droit jusqu'à la Grand'Place

GRAND' PLACE

Place-toi au milieu de la Grand'Place et observe.



Relie les silhouettes

Relie les silhouettes des pignons de la Grand'Place à leur emplacement.

Hôtel de Ville



À NE PAS OUBLIER

Ouvrir bien grand les yeux

Profiter des belles choses

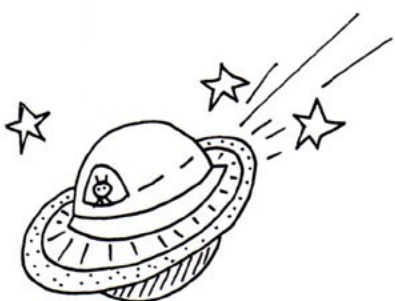
Visiter la forteresse enterrée (Citadelle)

Se promener

Voyager dans le temps

Manger une glace

Flâner du côté du Labo



Et surtout, là, maintenant, tout de suite, dirigez-vous vers

9

LE JARDIN

PUBLIC



Un livret - PARCOURS jardin public est à retrouver au Labo et à l'office de tourisme du Cambrésis.



S'allonger sous un arbre... Pas n'importe lequel : le plus vieux du Jardin Public. Un marronnier d'environ 300 ans. Un bel âge et de belles branches pour s'y abriter et se laisser conter de nouvelles histoires.

« LES GRANDES PERSONNES NE COMPRENENT JAMAIS RIEN TOUTES SEULES, ET C'EST FATIGANT, POUR LES ENFANTS, DE TOUJOURS ET TOUJOURS LEUR DONNER DES EXPLICATIONS. »

Antoine de Saint-Exupéry, *Le Petit Prince*, 1943



Cambrai appartient au réseau national des Villes et Pays d'art et d'histoire

Le label Villes et Pays d'art et d'histoire est attribué par l'État, représenté par le préfet de région, aux collectivités qui s'engagent dans une démarche active de connaissance, de médiation et de valorisation de leur patrimoine culturel, architectural, urbain et paysager.

Le service Ville d'art et d'histoire valorise l'architecture et le patrimoine de Cambrai. Il anime le CambraiScope, centre d'interprétation sur la ville, au cœur du Labo, et propose toute l'année visites, expositions, ateliers, publications pour les habitants, les touristes et les scolaires. Il se tient à votre disposition pour tout projet.

À proximité

Amiens Métropole, Beauvais, Boulogne-sur-Mer, Calais, Chantilly, Laon, Communauté d'agglomération de Lens-Liévin, Lille, Noyon, Pays de Saint-Omer, Pays de Senlis à Ermenonville, Ponthieu Baie de Somme, Roubaix, Saint-Quentin, Santerre Haute Somme, Soissons et Tourcoing bénéficient de l'appellation Villes et Pays d'art et d'histoire.

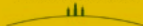
www.vpah-hauts-de-france.fr

Renseignements

Service Ville d'art et d'histoire
Ville de Cambrai
Tél. 03 74 51 00 24
vah@mairie-cambrai.fr
www.villedecambrai.com



ville de Cambrai



Parcourez les publications
sur internet